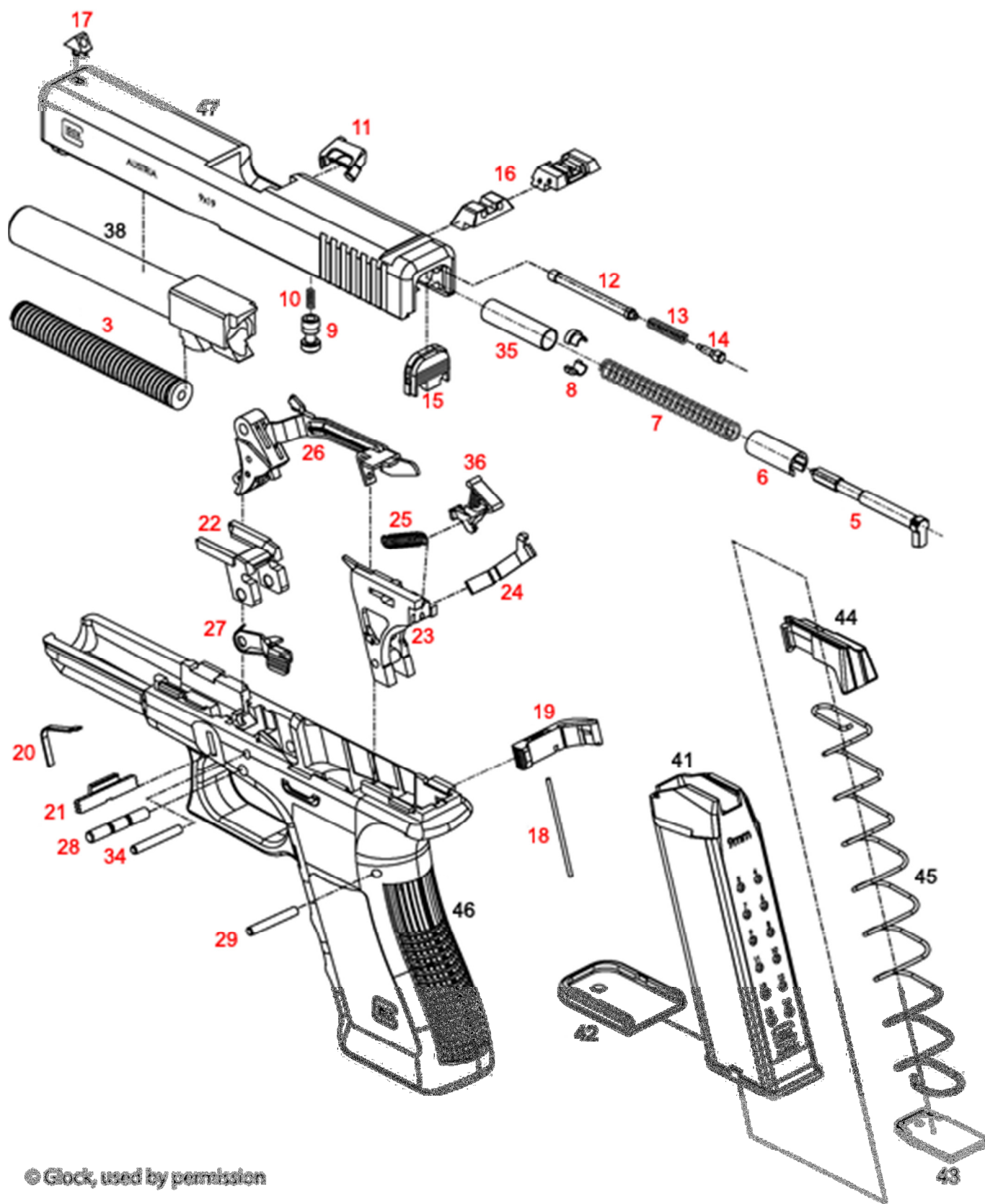









# RICAMBI per pistole GLOCK



© Glock, used by permission

| <u>N°</u>    | <u>DESCRIZIONE</u>                                                     | <u>IMMAGINE</u>                                                                       | <u>MODELLO</u>                                                                      | <u>PREZZO</u> |
|--------------|------------------------------------------------------------------------|---------------------------------------------------------------------------------------|-------------------------------------------------------------------------------------|---------------|
|              | Guidamolla Wolff in acciaio                                            |                                                                                       | 19/23/25                                                                            | <b>35,00</b>  |
| <b>3</b>     | Molla di recupero con guidamolla                                       |    | 23                                                                                  | <b>15,00</b>  |
|              | Molla di recupero ISMI 15 Lb                                           |                                                                                       | 17 Gen 4                                                                            | <b>24,00</b>  |
|              | Molla di recupero ISMI 18 Lb                                           |                                                                                       | 19/23/25/32                                                                         | <b>12,00</b>  |
| <b>15</b>    | Tappo posteriore                                                       |                                                                                       |                                                                                     | <b>8,00</b>   |
|              | Tacca di mira regolabile                                               |                                                                                       |                                                                                     | <b>15,00</b>  |
| <b>16</b>    | Tacca di mira fissa in acciaio, disponibile con altezza 6,1/6,5/6,9 mm |    |                                                                                     | <b>16,00</b>  |
|              | Tacca di mira HIVIZ con riferimenti in fibra ottica                    |                                                                                       |  | <b>58,00</b>  |
| <b>16+17</b> | Mire WILLIAMS Fire Sight con riferimenti in fibra ottica               |    |                                                                                     | <b>65,00</b>  |
| <b>17</b>    | Mirino in acciaio con vite                                             |    |                                                                                     | <b>11,00</b>  |
|              | Vite mirino                                                            |                                                                                       |                                                                                     | <b>3,00</b>   |
| <b>19</b>    | Sgancio caricatore maggiorato                                          |                                                                                       |                                                                                     | <b>6,00</b>   |
| <b>20</b>    | Molla leva di smontaggio                                               |                                                                                       |                                                                                     | <b>4,00</b>   |
| <b>21</b>    | Leva di smontaggio                                                     |                                                                                       |                                                                                     | <b>6,00</b>   |
| <b>23</b>    | Pacchetto di scatto                                                    |                                                                                       | 20/21/30/36                                                                         | <b>7,00</b>   |
|              |                                                                        |                                                                                       | 17 Gen 4                                                                            |               |
| <b>24</b>    | Disconnettore 2,5 Kg                                                   |                                                                                       |                                                                                     | <b>6,50</b>   |
|              | Disconnettore GLOCKWORX V3 Race 2 Lb                                   |   |                                                                                     | <b>19,50</b>  |
| <b>27</b>    | Leva hold-open maggiorata                                              |                                                                                       |                                                                                     | <b>15,00</b>  |
| <b>41</b>    | Caricatore                                                             |                                                                                       | 17/19                                                                               | <b>22,00</b>  |
|              | Caricatore + 2 colpi                                                   |                                                                                       | 17/19                                                                               | <b>25,00</b>  |
|              | Ammortizzatore di rinculo BUFFER TECHNOLOGIES                          |  | Full size e compact                                                                 | <b>13,00</b>  |
|              | Kit molle TRAPPER per alleggerire lo scatto completo di guidamolla     |                                                                                       | 21/22                                                                               | <b>40,00</b>  |
|              | Tappo impugnatura JENTRA                                               |                                                                                       | Vari, gen 1/2/3                                                                     | <b>8,00</b>   |
|              |                                                                        |                                                                                       | 17/19/22/23 gen 4                                                                   | <b>10,00</b>  |

**HERA ARMS Triarii**

Prodotto innovativo che rivoluziona il mondo dei gusci di conversione per pistola. Realizzato in Germania in robusto ergal, è indeformabile, si distingue da tutti gli altri per una linea di tiro estremamente bassa e per il sistema di caricamento che agisce sul carrello e non sulla tacca di mira (che in genere si deforma). Il particolare sistema di fissaggio permette di mantenere inalterato l'allineamento dell'ottica tra uno smontaggio e l'altro e mantiene saldamente fissata l'arma al guscio anche dopo intense sessioni di tiro. Unico modello sul mercato che rispetta tutte le specifiche militari e di polizia, è anche l'unico ad essere effettivamente stato adottato da forze speciali e agenzie di sicurezza. Si installa in pochi secondi e senza l'utilizzo di alcun attrezzo, non richiede alcuna modifica all'arma da contenere, è munito di attacco per calcio tipo Colt M4, slitta Weaver/Picatinny superiore per il montaggio di organi di mira e/o ottiche e quadri-rail Picatinny per il montaggio di

torce, puntatori laser e/o altri accessori

Disponibile, in pronta consegna o su ordinazione, per

CZ 75 SP-01

GLOCK 17

GLOCK 17 Gen 4

GLOCK 19

GLOCK 19 Gen 4

SIG SAUER P226

SIG SAUER SP2022



ACTUAL PRODUCT IMAGE



L'immagine ha il solo scopo di illustrare la conversione, gli accessori montati possono differire da quelli raffigurati

Solo conversione € 440,00

Calcio M4 € 90,00